

Über STARK

Die Firma STARK in Auhausen, bestehend aus Zimmerei STARK GmbH und Schreinerei STARK GmbH, ist ein familiengeführter Handwerksbetrieb mit über 180 Mitarbeitern und einer der größten Anbieter in der Region im Bereich wohngesund Bauen.

Beratung & Planung, ObjektBau, KomplettHausbau, Modul-Bau, Küche & Einrichtung sowie eine eigene Schäferwagen-Manufaktur gehören zu unseren Fachgebieten.

Vorteile der Ausbildung:

- Tätigkeiten in verschiedenen Handwerksberufen
- gutes Betriebsklima
- Arbeiten mit modernsten Maschinen und Werkzeugen
- beste Chancen der Übernahme
- Bereitstellung von Arbeitskleidung und Sicherheitsausrüstung
- mögliche Lehrzeitverkürzung

Duales Studium:

Ausbildungsdauer:

meist 4-jährige Ausbildungszeit

Das lernst du bei uns:

Du machst bei uns deine Berufsausbildung und erwirbst parallel dazu deinen Bachelor für Holzbau/Ausbau und Zimmerer. Voraussetzung: Fachabitur oder die allgemeine Hochschulreife.



Jetzt bewerben!

Schick uns deine aussagekräftigen Bewerbungsunterlagen per E-Mail an:

bewerbung@stark-inspiration.de

Oder per Post an:
Zimmerei STARK GmbH
z. Hd. Anita Stark
Oettinger Straße 41
86736 Auhausen

Telefon: 09832 68310-0
Telefax: 09832 68310-633

Mehr Informationen unter:
www.stark-inspiration.de



STARK
Inspiration leben.
Gut im Handwerk seit 1920.

STARK
Inspiration leben.
Gut im Handwerk seit 1920.

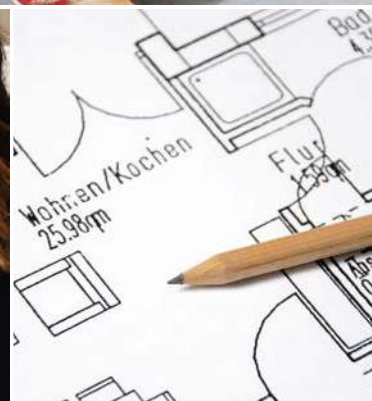
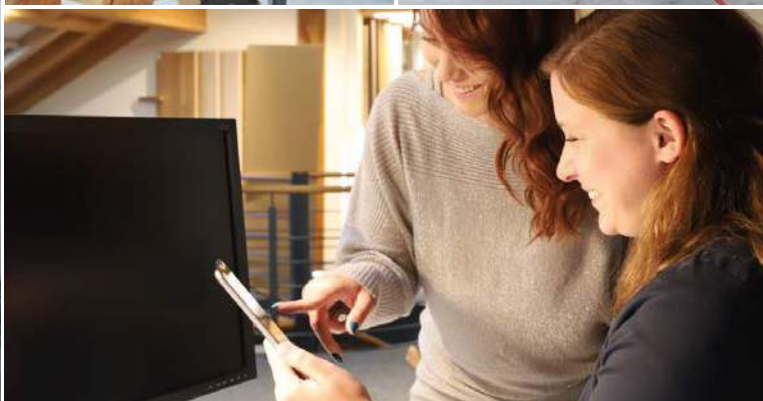


**WIR
BILDEN
AUS!**

Ausbildung und
duales Studium

- > Zimmerer/in
- > Schreiner/in
- > Holzbearbeitungsmechaniker/in
- > Parkettleger/in

Sorgfalt • **Technisches Verständnis** • **Handwerkliches Geschick** • Räumliches Vorstellungsvermögen • **Genauigkeit** • Schwindelfreiheit • **Teamgeist** • Freude am Kundenkontakt • Verantwortungsbewusstsein



- > Kaufmann/frau für Büromanagement

Sehr gutes räumliches Vorstellungsvermögen • Kaufmännisches Geschick • Spaß am Organisieren und Bearbeiten von bürowirtschaftlichen Aufgaben • **Teamgeist** • **Kontaktfreudigkeit** • Kreativität

- > Maurer/in
- > Hochbaufacharbeiter/in
- > Trockenbaumonteur/in

Gerne im Freien arbeiten • Technisches Verständnis • **Handwerkliches Geschick** • Räumliches Vorstellungsvermögen • Schwindelfreiheit • **Teamgeist**



- > Bauzeichner/in

Sehr gutes räumliches Vorstellungsvermögen • Gewissenhaftigkeit • **Technisches Verständnis** • **Kreativität**

Teamgeist wird bei uns groß geschrieben.

Werde Teil eines engagierten Teams. Wir bieten dir eine fundierte, praxisorientierte und abwechslungsreiche Ausbildung mit netten Kolleginnen und Kollegen.

Neben der fachlichen Ausbildung unternehmen wir mit unseren Auszubildenden regelmäßig außerbetriebliche Aktivitäten.

Wir freuen uns auf dich!