



Niedrigenergie-  
standard = KFW 55 EE

## DaheimSein

DaheimSein bedeutet sich rundherum wohlfühlen. Daheim fühlen wir uns behaglich, entspannen und schöpfen Lebensenergie. Ihnen ein gesundes Daheim aus nachwachsendem Material zu bauen, in dem Sie geborgen, sicher und zufrieden sind, ist unser Anspruch.

Die Philosophie „STARK Inspiration leben.“ ist seit 1920 Leitsatz unseres Unternehmens. Mit Hingabe, Herzblut und leidenschaftlichem Engagement haben wir dieses Ziel mit unserem innovativen Hauskonzept umgesetzt. Das Wohnhaus kombiniert dabei beste Holzbaukunst und höchsten Wohnkomfort. Gepaart mit geprüften Details, optischem Anspruch und Innovationsfreude sorgt unser Haus für mehr Lebensqualität. Wir freuen uns darauf Sie als zuverlässiger Partner auf dem Weg zu Ihrem persönlichen Lebens(t)raum zu begleiten.

Gerne laden wir Sie zu einem unverbindlichen Beratungsgespräch ein. Wir freuen uns auf Ihren Besuch.

**Gut im Handwerk seit 1920.**

**STARK**  
*Inspiration leben.*

Zimmerei Stark GmbH  
Oettinger Straße 41  
86736 Auhausen

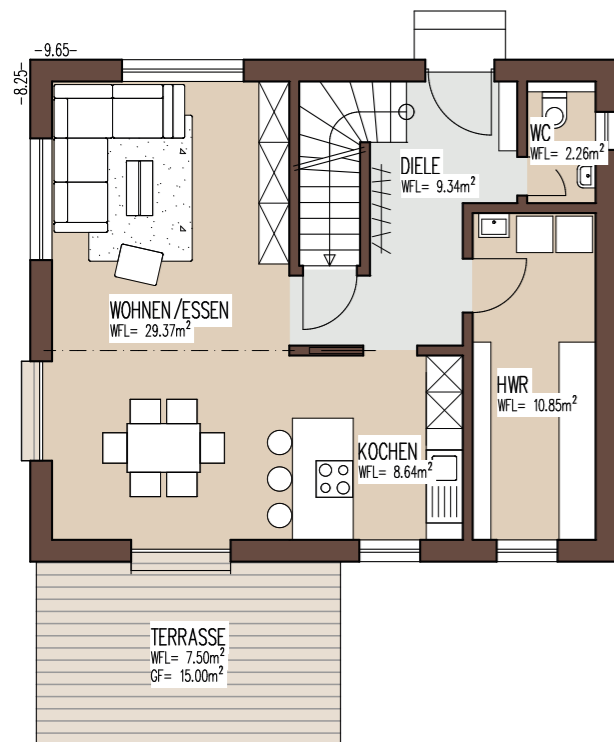
Telefon 09832/683100  
info@stark-inspiration.de

**StarkesStück**

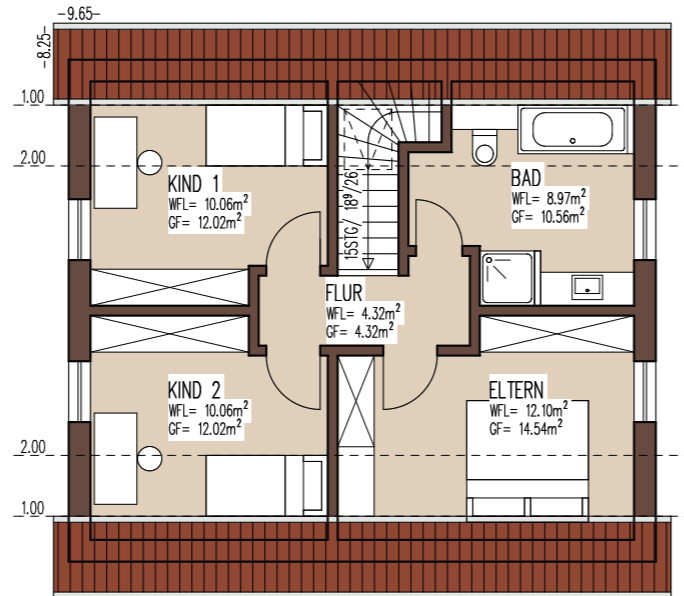
**EINFAMILIEN-  
WOHNHAUS**

Ein cleveres und kompaktes  
Konzept für die ganze Familie.

## Grundrisse



Erdgeschoss



Obergeschoss

## Ansichten



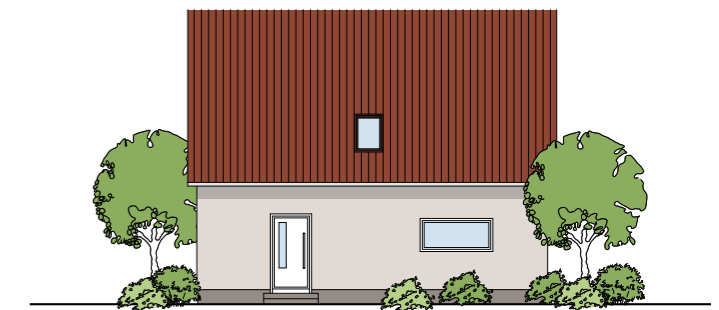
Süd



West



Ost



Nord

## Ausstattung Kompletthaus

- › Niedrigenergiestandard (entspricht KfW 55 EE), Wärmeschutznachweis nach GeG 2020
- › großzügige und funktionelle Grundrisse mit hellen Räumen
- › Bodenplatte aus WU-Beton mit Aufkantung für garantierten Feuchtigkeitsschutz
- › zertifizierte Holzständerbauweise in bester „Stark-Qualität“
- › einzigartige Langlebigkeit durch hinterlüftete Fassade und Installationsebene
- › gesundes Wohnklima durch ökologische Konstruktion
- › hervorragende Wärmedämmung und ausgezeichneter Schallschutz
- › Erdgeschossdecke als naturbelassene Massivholzdecke in Sichtqualität
- › Obergeschossdecke als Balkendecke mit heller Gipskartonverkleidung
- › Kunststoff-Premiumfenster mit 3-fach-Isolierverglasung (Ug-Wert 0,6)
- › klimageprüfte Holz-Haustür in individuellem Design
- › Verschattung der Fenster mit elektrischen Rollläden
- › energiesparende und effiziente Luft-Wasser-Wärmepumpe
- › Wohlfühlatmosfera durch Fußbodenheizung, Heizestrich und Handtuchheizkörper
- › Sanitärinstallation inklusive Sanitärgegenstände von renommierten Markenherstellern
- › umfangreiche Elektroinstallation mit Rauchmeldern
- › hochwertige Fliesen / edler Parkettboden (EG) / robuster Vinyl-Designboden (OG) in attraktiver Optik
- › formschöne Innentreppe aus Massivholz
- › moderne und langlebige CPL-Innentüren
- › solide Innenfensterbänke aus Naturstein

Alle Leistungen und verwendeten Materialien sind in unserer umfangreichen Bau- und Leistungsbeschreibung detailliert aufgeführt. Gerne erläutern wir Ihnen diese Unterlagen in einem persönlichen Gespräch.

## Flächen in m<sup>2</sup>

### Erdgeschoss

Diele:	9,34
WC:	2,26
Technik/HWR:	10,85
Kochen:	8,64
Wohnen/Essen:	29,37
Terrasse:	7,50*

### Obergeschoss

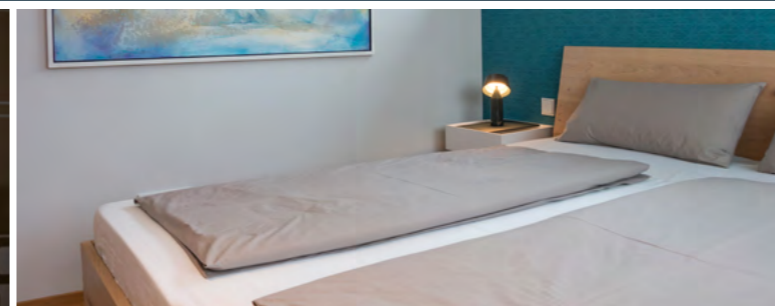
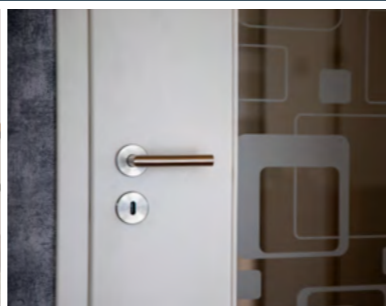
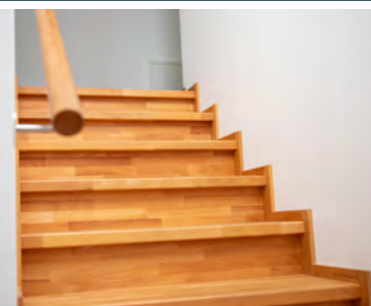
Flur:	4,32
Eltern:	12,10
Bad:	8,97
Kind 1:	10,06
Kind 2:	10,06

Wohnfläche (gesamt gemäß Aufstellung\*): **113,47 m<sup>2</sup>**

Wohnfläche (ohne Terrasse): **105,97 m<sup>2</sup>**

Bodenfläche (gesamt inkl. Terrasse): **128,92 m<sup>2</sup>**

\*rechnerischer Ansatz 50% der Terrassen-Gesamtfläche



Interessiert?  
Sprechen Sie uns an.  
Wir beraten Sie gerne.

