



**Niedrigenergiestandard** = KfW 55 EE



**STARK**  
*Inspiration leben.*



## DaheimSein

DaheimSein bedeutet sich rundherum wohlfühlen. Daheim fühlen wir uns behaglich, entspannen und schöpfen Lebensenergie. Ihnen ein gesundes Daheim aus nachwachsendem Material zu bauen, in dem Sie geborgen, sicher und zufrieden sind, ist unser Anspruch.

Die Philosophie „STARK Inspiration leben.“ ist seit 1920 Leitsatz unseres Unternehmens. Mit Hingabe, Herzblut und leidenschaftlichem Engagement haben wir dieses Ziel mit unserem innovativen Hauskonzept umgesetzt. Das Wohnhaus kombiniert dabei beste Holzbaukunst und höchsten Wohnkomfort. Gepaart mit geprüften Details, optischem Anspruch und Innovationsfreude sorgt unser Haus für mehr Lebensqualität. Wir freuen uns darauf Sie als zuverlässiger Partner auf dem Weg zu Ihrem persönlichen Lebens(t)raum zu begleiten.

Gerne laden wir Sie zu einem unverbindlichen Beratungsgespräch ein. Wir freuen uns auf Ihren Besuch.

## Gut im Handwerk seit 1920.

Im Informationsflyer ist ein schlüsselfertiges Wohnhaus in herausragender Qualität und Ausstattung enthalten. Die Pläne (unmaßstäblich) und Abbildungen können Extras enthalten. Darüber hinaus haben Interessenten oftmals Bedarf an individuellen Leistungen, die wir Ihnen selbstverständlich gerne entsprechend anbieten können.

2023/01

**STARK**  
*Inspiration leben.*

Zimmerei Stark GmbH  
Oettinger Straße 41  
86736 Auhausen

Telefon 09832 / 683 100  
info@stark-inspiration.de

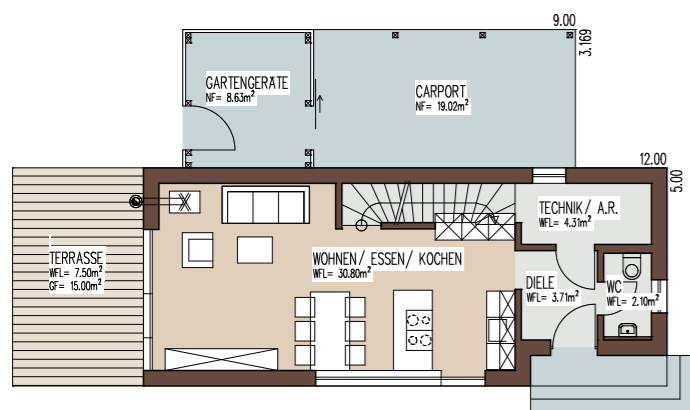
**FrohNatur**

**KOMPAKTES  
WOHNHAUS**

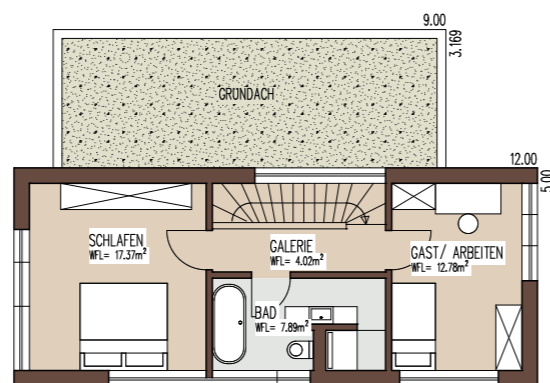
in Modulbauweise

Ökologisches Multitalent  
mit Freiraum und Aussicht.

## Grundrisse



Erdgeschoss



Obergeschoss

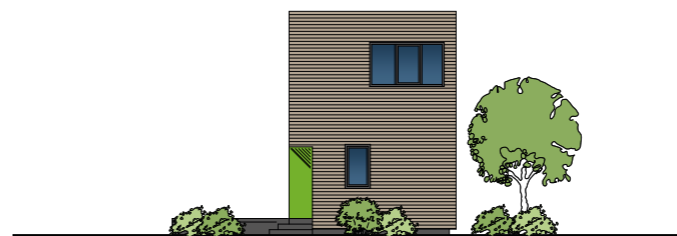
## Ansichten



Süd



West



Ost



Nord

## Ausstattung ModulBau

- › Niedrigenergiestandard (entspricht KfW 55 EE), Wärmeschutznachweis nach GeG 2020
- › großzügige und flexible Grundrisse mit hellen Räumen
- › zertifizierte Holzständerbauweise in bester „Stark-Qualität“
- › einzigartige Langlebigkeit durch hinterlüftete Holzfassade
- › hochwertige, ökologische Konstruktion für ein gesundes Wohnklima
- › hervorragende Wärmedämmung und ausgezeichneter Schallschutz
- › Geschossdecken als naturbelassene Massivholzdecken in Sichtqualität
- › Kunststoff-Premiumfenster mit 3-fach-Isolierverglasung (Ug-Wert 0,6)
- › klimageprüfte Holz-Haustür in individuellem Design
- › Verschattung der Fenster mit elektrischen Rollläden
- › energiesparenden und effiziente Luft-Wasser-Wärmepumpe
- › Wohlfühlatmosphäre durch Fußbodenheizung und Handtuchheizkörper
- › Sanitärinstallation inklusive Sanitärgegenstände von renommierten Markenherstellern
- › umfangreiche Elektroinstallation mit Rauchmeldern
- › hochwertige Fliesen / edler Parkettboden (EG) / robuster Vinyl-Designboden (OG) in attraktiver Optik
- › formschöne Innentreppe aus Massivholz
- › moderne und langlebige CPL-Innentüren

## Flächen in m<sup>2</sup>

### Erdgeschoss


Diele	3,71
WC	2,10
Technik/Abstellraum	4,31
Wohnen/Essen/Kochen	30,80
Terrasse	7,50*

### Obergeschoss

Galerie	4,02
Gast/Arbeiten	12,78
Bad	7,89
Schlafen	17,37

### Verkehrs-/Nutzflächen

Carport	19,02
Gartengeräte	8,65

 Wohnfläche (gesamt gemäß Aufstellung\*):  
**90,48 m<sup>2</sup>**

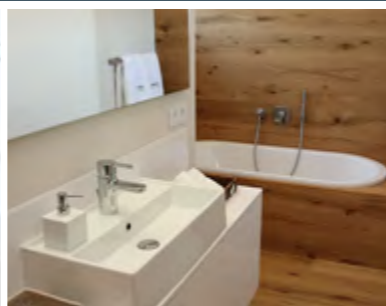
 Wohnfläche (ohne Terrasse):  
**82,98 m<sup>2</sup>**

 Bodenfläche (gesamt inkl. Terrasse):  
**97,98 m<sup>2</sup>**

Alle Leistungen und verwendeten Materialien sind in unserer umfangreichen Bau- und Leistungsbeschreibung detailliert aufgeführt. Gerne erläutern wir Ihnen diese Unterlagen in einem persönlichen Gespräch.

\*rechnerischer Ansatz 50% der Terrassen-Gesamtfläche

**STARK**  
Inspiration leben.



Interessiert?  
Sprechen Sie uns an.  
Wir beraten Sie gerne.

